

Impactanalyse Hoogwater Fryslân

Inhoud

- Wat is een impactanalyse Hoogwater
- Waarom een impactanalyse
- Hoe is de impactanalyse tot stand gekomen
- Toelichting op de inhoud
- Vervolgtraject

Wat is een impactanalyse Hoogwater

- Maakt inzichtelijk de leefbaarheid van een gebied bij ernstige wateroverlast en overstromingen.
- Brengt gevolgen voor personen, dieren, kwetsbare objecten en vitale infrastructuur in kaart.
- Te beantwoorden vragen:
 - wie of wat wordt getroffen, bij welke waterdieptes.
 - keteneffecten, hersteltijd, schuilplaatsen.

Waarom een impactanalyse

Meerlaagse waterveiligheid

- 1 - voorkomen van overstroming
- 2 - duurzame ruimtelijke planning
- 3 – rampen- en crisisbeheersing

Landelijk project Water en evacuatie

Doel:

Structurele aanpak ontwikkelen voor adequate crisisbeheersing bij overstromingen

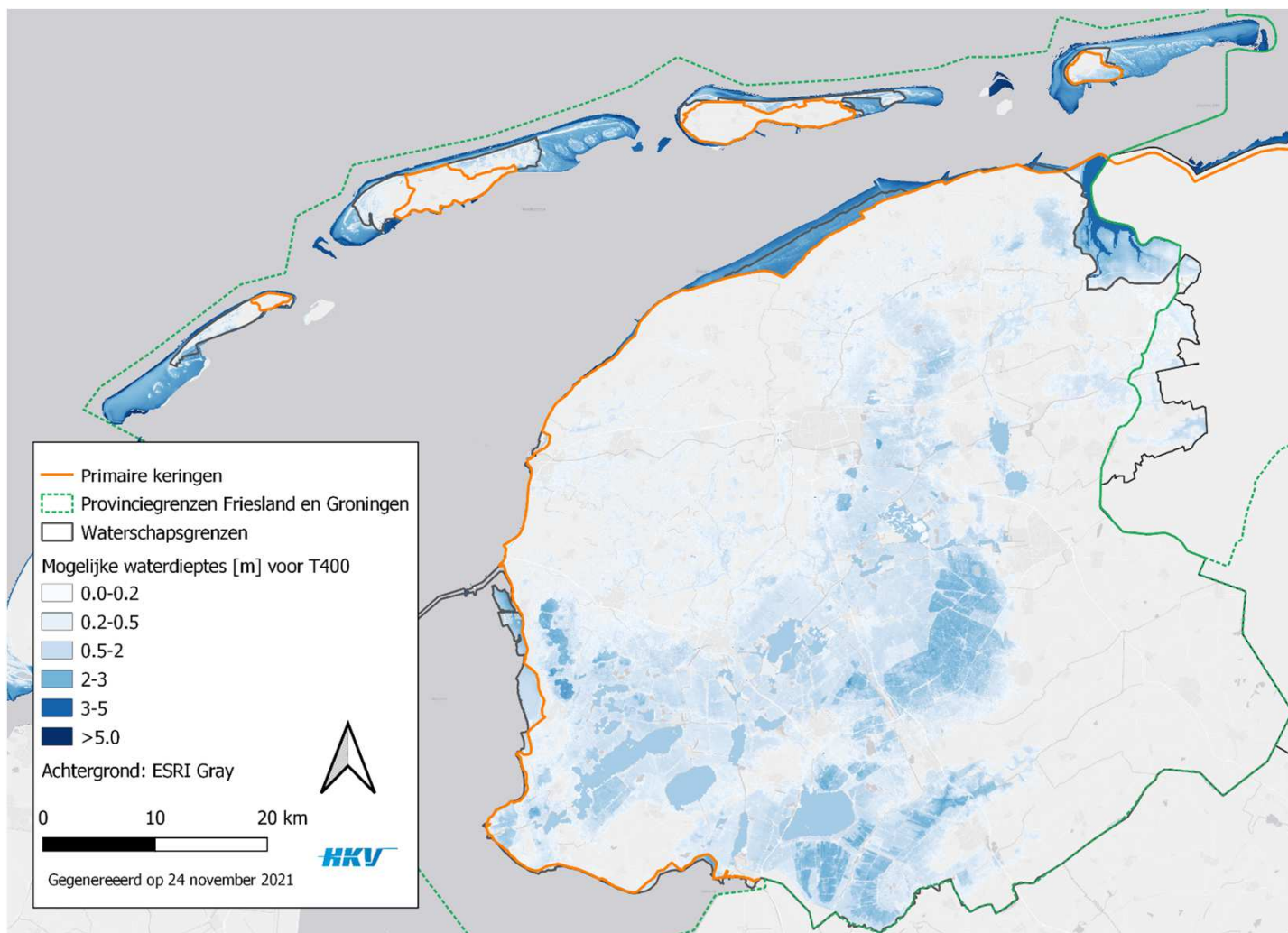
Impactanalyse is eerste stap.



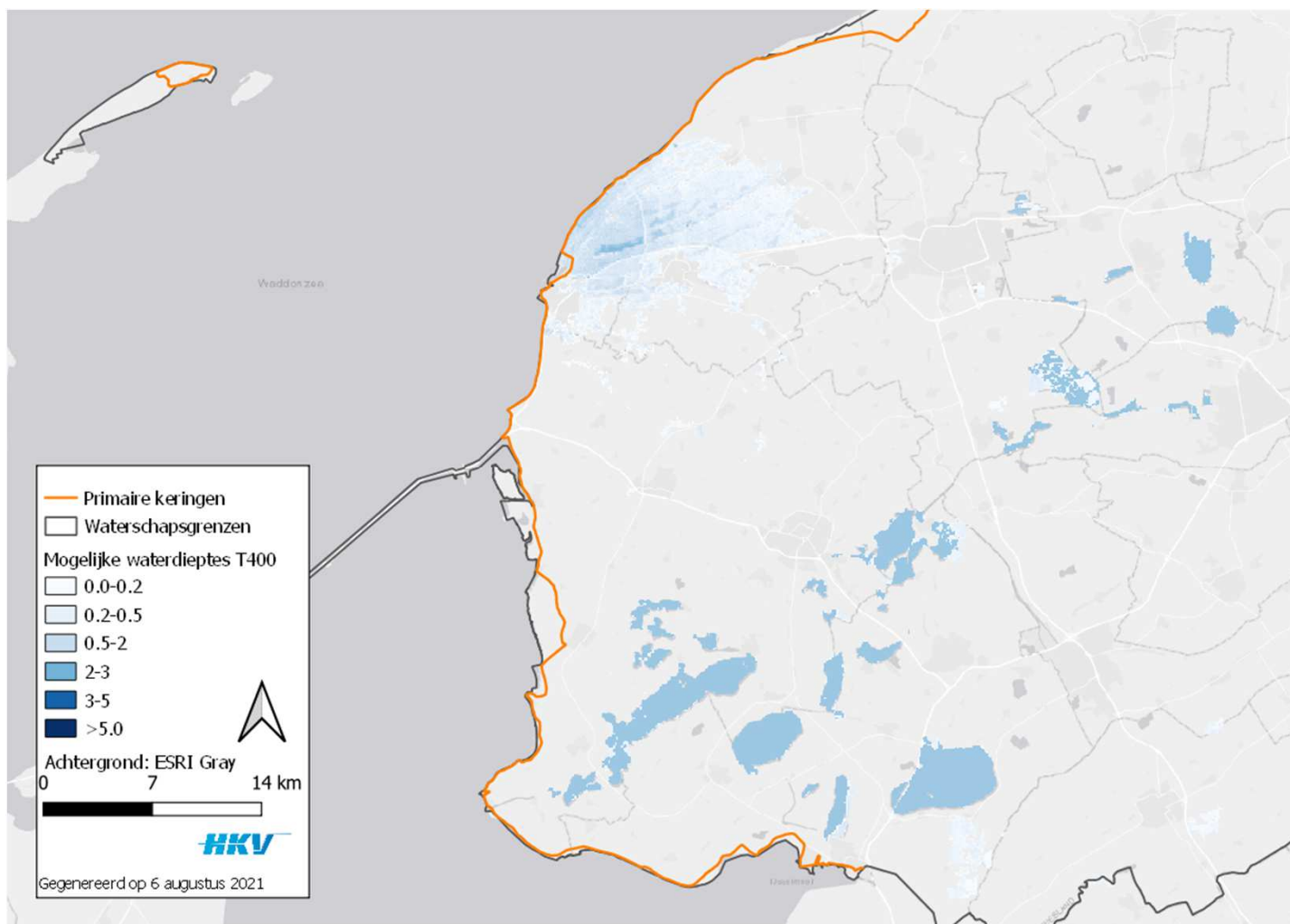
Hoe is de impactanalyse tot stand gekomen

- Landelijk project
- Samenwerking met de Veiligheidsregio Groningen
- Projectgroep met deelname van Wetterskip, Rijkswaterstaat en gemeenten.
- Projectondersteuning van Bureau HKV
- Expert-bijeenkomst, input geleverd door breed scala aan bedrijven, instellingen en organisaties (Landbouw, erfgoed, Water-, gas en elektrabedrijven)

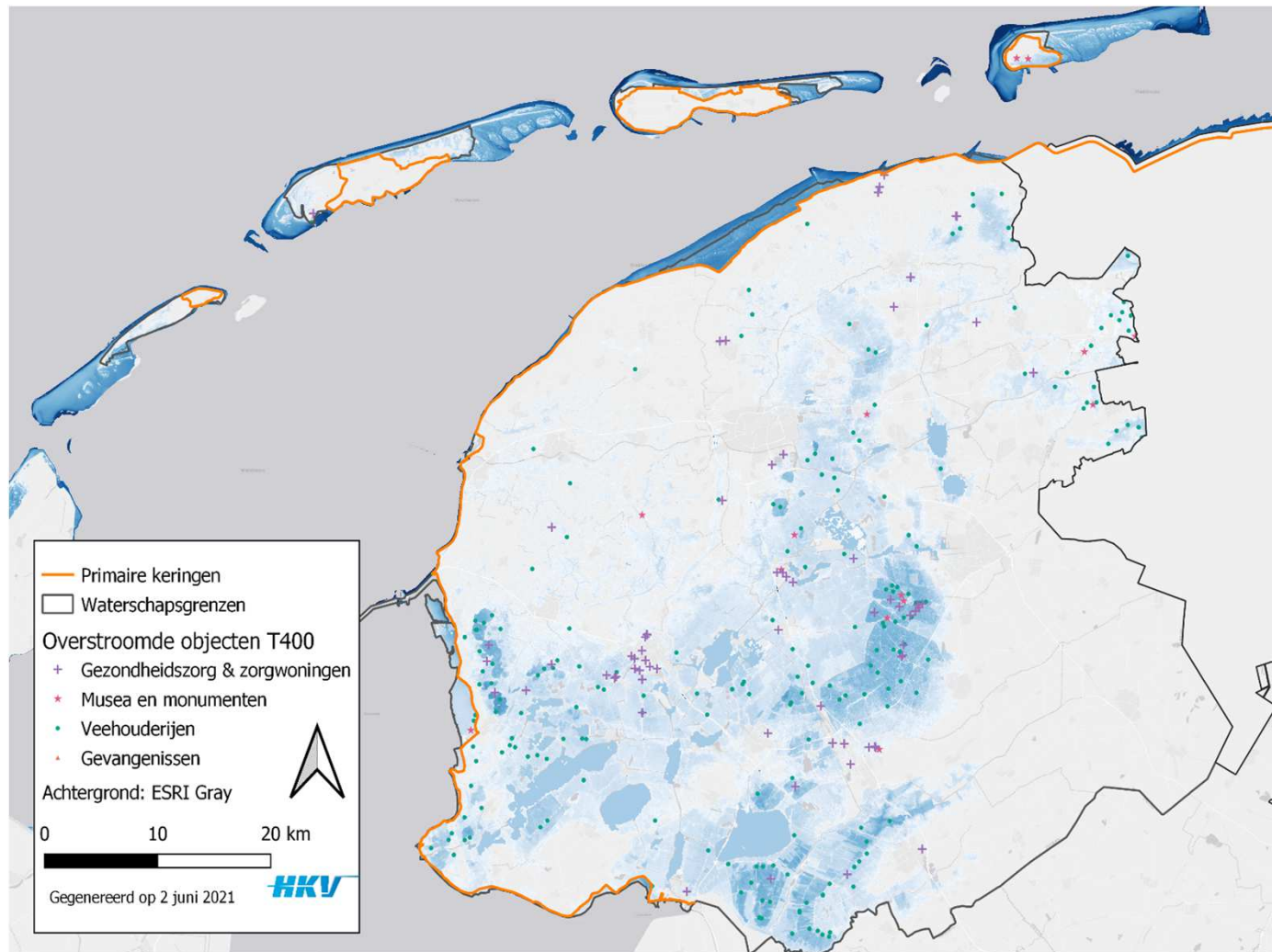
Dreigingsbeeld Fryslân bij overstromingen T 400



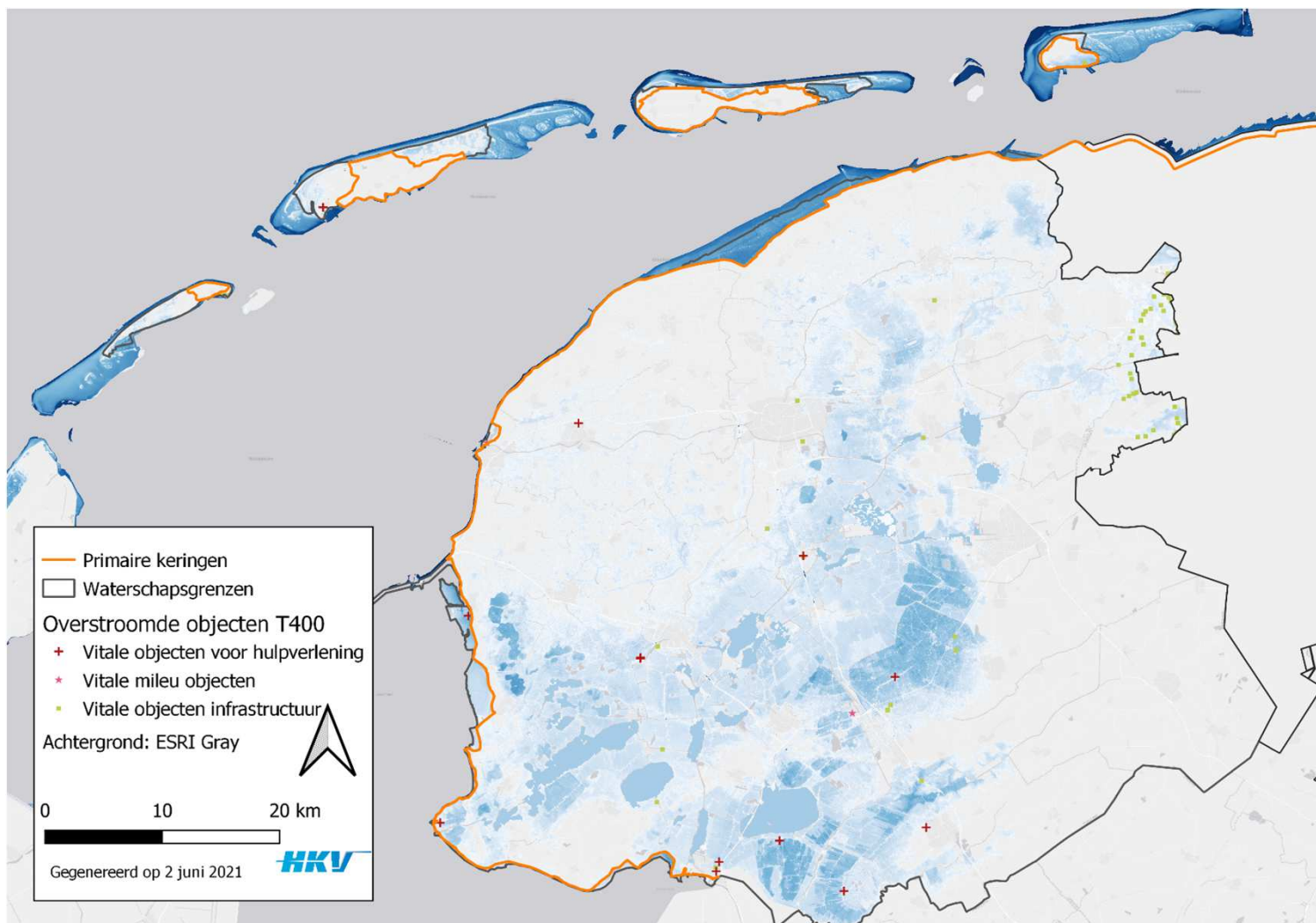
Dreigingsbeeld Sexbierum bij overstromingen T 400



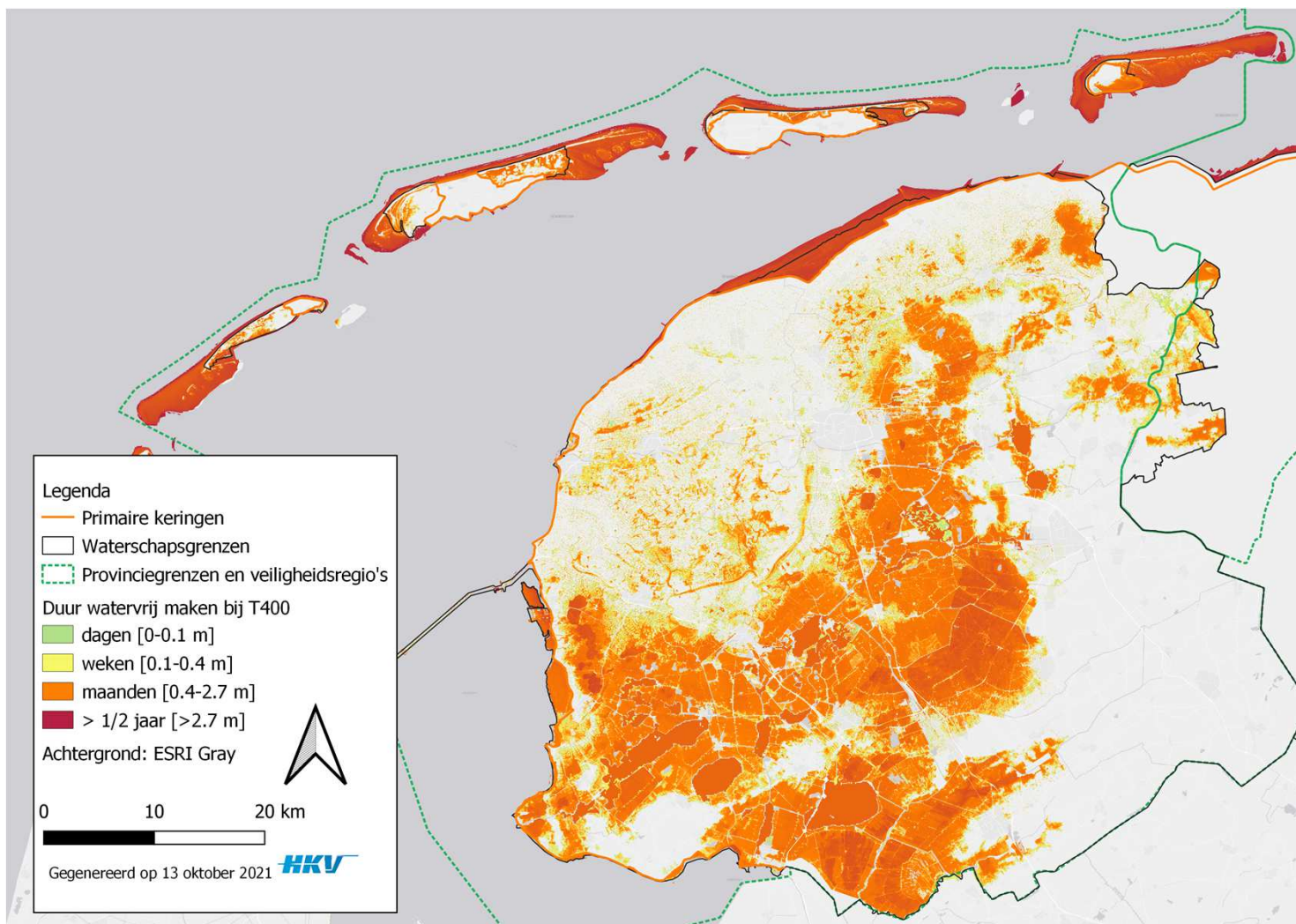
Overstroomde kwetsbare objecten T 400



Overstroomde vitale objecten en infra T 400



Duur watervrij maken T 400



Vervolgtraject

- Handelingsperspectieven voor inwoners, bedrijven en instellingen
- Samenredzaamheid / waterbewustzijn
- Risico- en crisiscommunicatie
- Input voor uitwerken van waterrobuust lokaal ruimtelijk beleid. (laag 2)

